

Orona 3G X-25

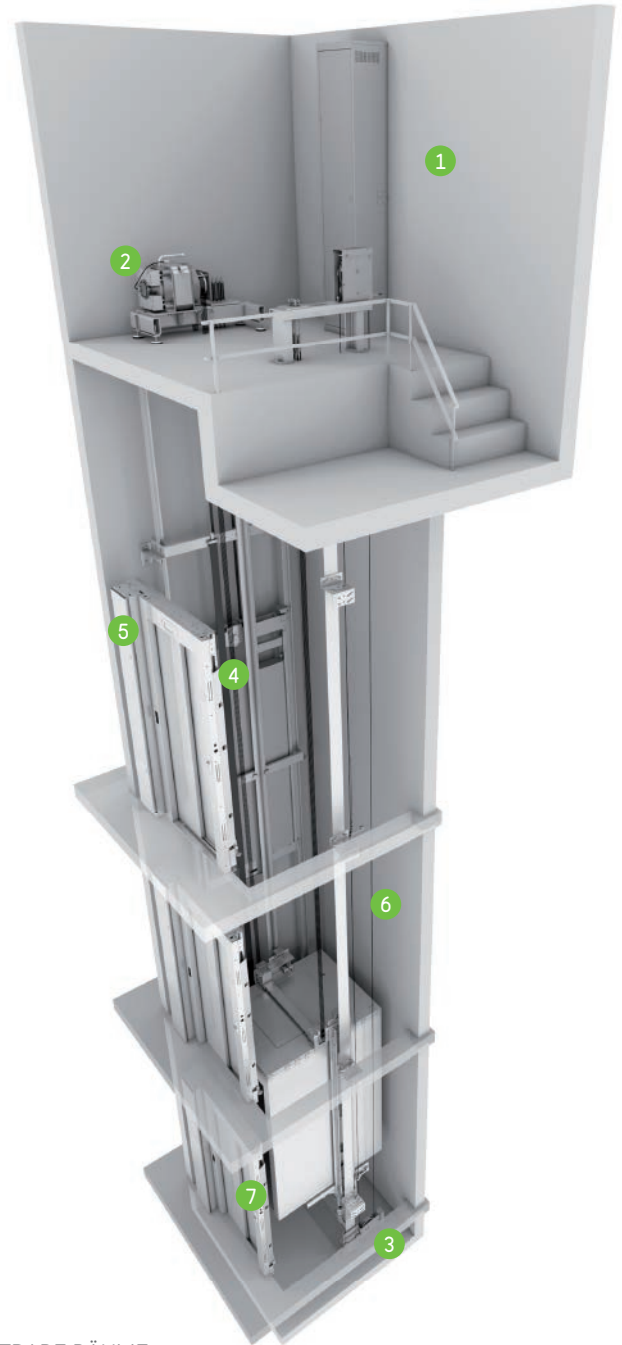
Flexible Lösung für alle Gebäudearten mit hohem Verkehrsaufkommen

Getriebelose Lösung mit separatem Maschinenraum oben.

Allgemeine Spezifikationen

Nutzlast	320 bis 1000 kg
Kapazität	4 bis 13 Personen
Geschwindigkeit	1 - 1,6 m/s
Maximale Förderhöhe	50 - 60 m
Maximale Anzahl der Haltestellen	16 - 21
Zugänge	1-seitiger Zugang / 2-seitiger Zugang, 180°
Antriebsart	Frequenzgeregelter (240 Fahrten / Stunde)
Steuerung	ARCA III, energiesparender Multiprozessor
Türtypen	Automatisch seitlich öffnend / Automatisch zentral öffnend
Lichte Türbreiten	Von 600 bis 1500 mm (in 100 mm-Schritten anpassbar)
Lichte Türhöhen	2000 / 2100 / 2200 / 2300 mm
Kabinenabmessungen	Parametrisch abgestuft
Lichte Kabinenhöhen	2100 / 2200 / 2300 / 2400 mm
Verfügbare Designs	Orona 3G Domo Packs / Orona 3G Public Packs / Orona 3G Plus

Standard Optional



1 MASCHINENRAUM

Die traditionelle Lösung mit separatem Maschinenraum beschleunigt und vereinfacht die Wartung.



2 ANTRIEB

Elektrisch geregelt, kompakt, geräuscharm und hoch energieeffizient durch getriebelosen Permanentmagnet-Motor.



3 BETRETBARE RÄUME UNTERHALB DES SCHACHTS

Anpassbar an Gebäude, in denen der Raum unterhalb des Aufzugschachts zugänglich ist (optional).



4 MODERNSTE TRAGMITTEL

Modernste Tragmittel ersetzen die herkömmlichen Stahlseile. Ihr geringeres Gewicht und die längere Lebensdauer ermöglichen den Einsatz kompakterer Antriebe mit effizienteren und umweltschonenderen Motoren.



5 TÜREN

Mit kompaktem PM-Motor für schnelles, präzises und geräuscharmes Öffnen und Schließen. Optional mit vorzeitigem Öffnen der Türen und/oder Lichtvorhang. Als Option bieten wir das Türmodell Solid für hohe Beförderungsaufkommen an.



6 PARAMETRISCH/FLEXIBEL

Parametrisch abgestufte Bauteile bieten die Möglichkeit der flexiblen Anpassung an nahezu alle räumlichen Gegebenheiten (optional).



7 AUTOMATISCHES EVAKUIERUNGSSYSTEM

In der Standardausstattung mit halbautomatischem Evakuierungssystem zur schnellen, sicheren und wirksamen Evakuierung. Optional mit automatischem Evakuierungssystem über Batterie, hauptsächlich gedacht für die Evakuierung bei Stromausfällen.



ÖKOEFFIZIENZ



ANPASSUNGSFÄHIGKEIT AN DAS GEBÄUDE



DESIGN UND ZUGÄNGLICHKEIT



KONTROLLE UND SICHERHEIT

Maßgeschneiderte Lösung, beispielhafte Abmessungen*

Nutzlast / Kapazität			Kabine			Aufzugsschacht ⁰								
Geschwindigkeit	Personen	Q Nutzlast	AC Breite	FC Tiefe	PL Türbreite	Zugänge		Seitlich öffnende TT Türen		Zentral öffnende CC Türen		HF Grube	HUP ⁴ Schachtkopf	
						Zugänglichkeit	Anzahl der Zugänge	AH Breite	FH ¹ Tiefe	AH Breite	FH ² Tiefe			
1 m/s	6	450 kg	1000	1250	800	♿	1	1470	1520	1720	1470	1000 (850) ³	3400	
							2x180 ⁰	1690	1590					
	8	630 kg	1100	1400	900	♿	1	1570	1670	1900	1620			
							2x180 ⁰	1840	1740					
	10	800 kg	1350	1400	900	♿	1	1820	1670	1900	1620			
							2x180 ⁰	1840	1740					
	13	1000 kg	1400	1600	1400	1000	♿	1	2070	1670	2100			1620
								2x180 ⁰	1840	1740				
								1	1870	1870				1820
								2x180 ⁰	2040	1940				
								1	1720	2370				2320
								2x180 ⁰	2540	2440				
1,6 m/s	6	450 kg	1000	1250	800	♿	1	1470	1520	1720	1470	1120	3550	
							2x180 ⁰	1690	1590					
	8	630 kg	1100	1400	900	♿	1	1570	1670	1900	1620			
							2x180 ⁰	1840	1740					
	10	800 kg	1350	1400	900	♿	1	1820	1670	1900	1620			
							2x180 ⁰	1840	1740					
	13	1000 kg	1400	1600	1400	1000	♿	1	2070	1670	2100			1620
								2x180 ⁰	1840	1740				
								1	1870	1870				1820
								2x180 ⁰	2040	1940				
								1	1720	2370				2320
								2x180 ⁰	2540	2440				

0 Angegebene Schachtabmessungen in mm und ohne Minustoleranzen.

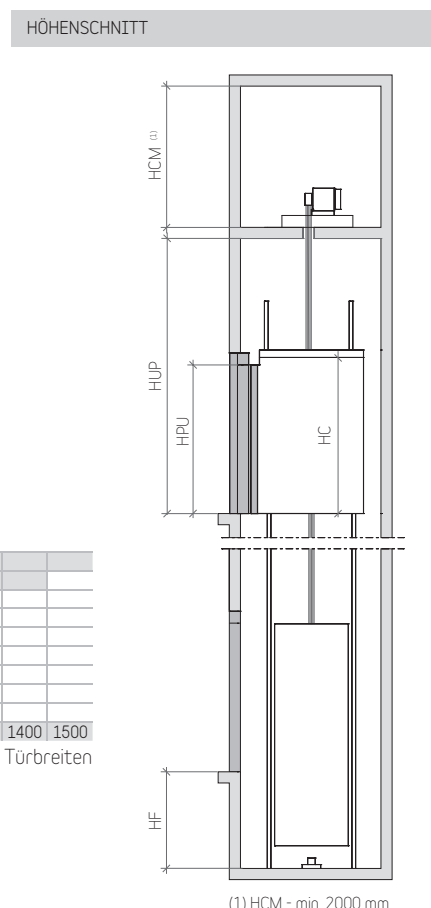
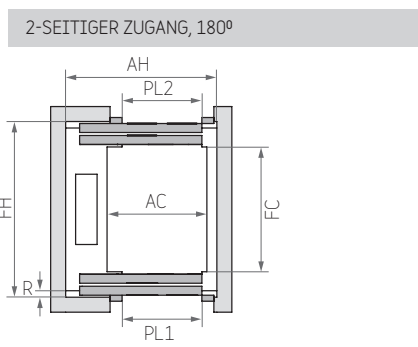
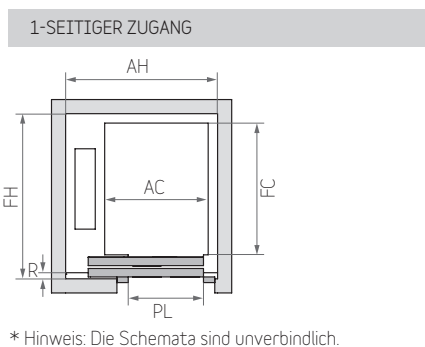
- 1 R=60 mm, Schachttiefe mit TT Etagentüren, die 60 mm auf die Türnischen gestützt werden.
- 2 R=40 mm, Schachttiefe mit CC Etagentüren, die 40 mm auf die Türnischen gestützt werden.
- 3 HF optional auf 850 mm reduziert.
- 4 Mindesthöhe des Schachtkopfs bei lichter Kabinehöhe (HC) von 2100 mm (HUP=HC+1300).

Hinweis: Die Mindestmaße der AH Schachtbreite wurden mit der günstigsten Kombination aus Schaltschrank und Stütze der Tür, an die er angebaut werden soll, berechnet.

* Nicht bindende Angaben, die den Bedingungen des Aufzugsschachts unterliegen.

TT - Zweiblättrige seitlich öffnende Tür.
CC - Zweiblättrige zentral öffnende Tür.

Bauformen*



Flexible Kabinenabmessungen

Kabinenbreite													
						13	13	12					1600
						13	13	12	11	10			1500
						13	12	11	10	9	8		1400
						13	12	11	10	9	8		1300
						13	13	12	11	10	9	8	1200
						13	12	11	10	9	8	7	1100
						13	12	11	10	9	8	7	1000
						13	12	11	10	9	8	7	900
						13	12	11	10	9	8	7	800
2100	2000	1900	1800	1700	1600	1500	1400	1300	1200	1100	1000		600
													700
													800
													900
													1000
													1100
													1200
													1300
													1400
													1500

Kabinentiefe Türbreiten

Hinweis: Abmessungen für 1 Zugangsseite. Breite und Tiefe der Kabine in 5 mm-Schritten anpassbar. Zur Vereinfachung zeigt die Tabelle 100 mm-Schritte.