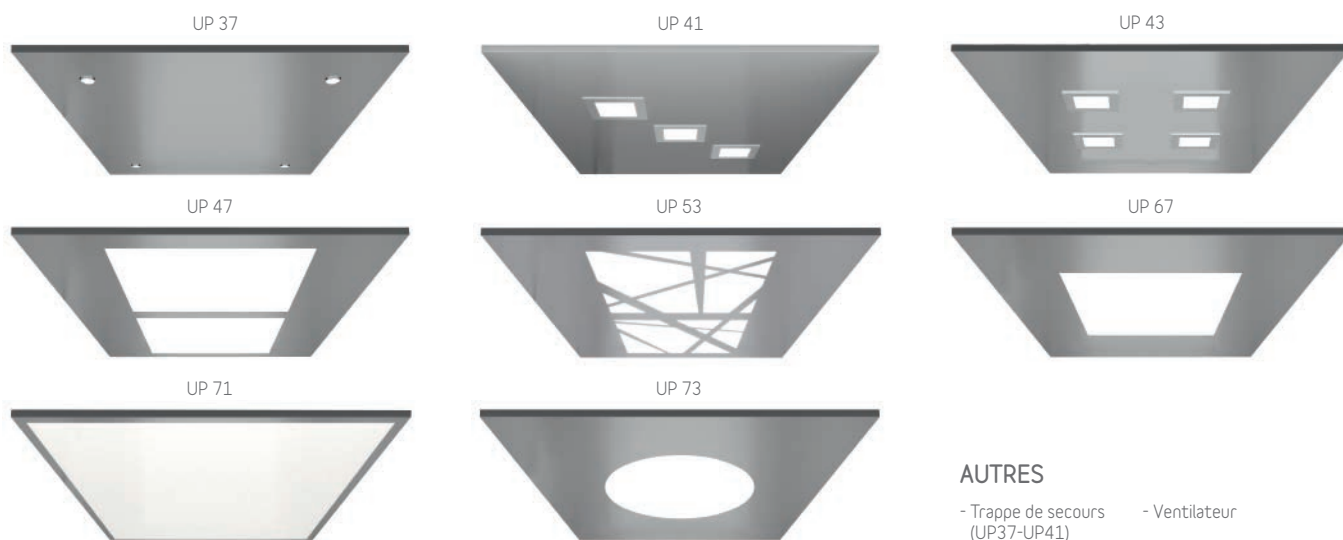


# Orona 3G Public PLUS

## Plafonds et éclairages LED - Arrêt automatique de l'éclairage inclus

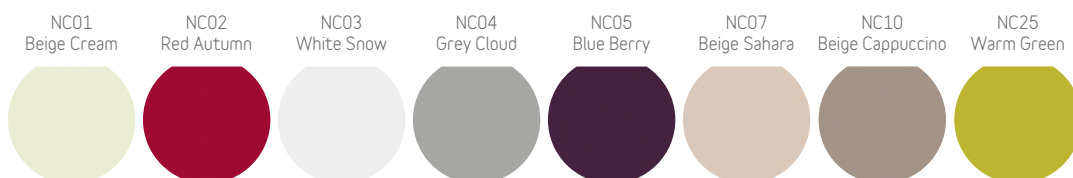
### MODÈLE\*



\* Il est possible que certains modèles d'éclairage ne soient pas disponibles en fonction des dimensions de la cabine.

## Parois de cabine

### NEOCOMPACT COULEUR



### NEOCOMPACT TEXTURE



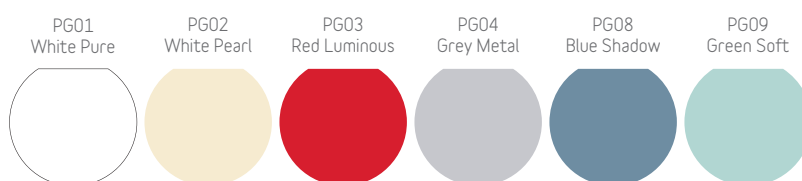
### NEOCOMPACT BOIS



### PANNEAU INOX



### GLASS AMBIENCE



### AUTRES

- Sans habillage
- Siège rabattable
- Deux accès 90°, 180°, 270°

## Panneau de commande



### AUTRES

- Double boîte à boutons de cabine
- Boîte à boutons cabine horizontale

## Signalisation de cabine



7 Segments



Matrice points



TFT

### AUTRES

- Flèches de direction cabine
- Indicateur de surcharge (sonore et lumineux)
- Synthèse vocale
- Flèches de direction sur face d'accès
- Gong de cabine
- Boucle inductive

## Signalisation palière



7 Segments



Matrice points



TFT



Signalisation sur mur

### AUTRES

- Flèche prochain départ sur palier
- Gong palier

## Boutons poussoirs de cabine



Modèle circulaire  
Orona Braille



Modèle avec contraste  
supplémentaire

### AUTRES

- Bouton poussoir de fermeture des portes
- Bouton poussoir à clé (Standard ou eurocylindre)
- Annulation appels extérieurs
- Appel avec code

Les boutons poussoirs de Orona 3G Series sont conformes à la norme IPX3 selon la réglementation EN60529 (protection aux projections d'eau). Ils ont passé avec succès les essais aux chocs et au feu définis para la norme EN 81-71.

Par ailleurs, Orona offre des ascenseurs résistants au vandalisme (catégorie 1) qui respectent l'intégralité de la réglementation EN 81-71 (boutons poussoirs, indicateurs, portes, éclairage, plafonds, parois, sols, miroirs, fermeture, etc).

## Boutons poussoirs paliers



Boîtes à boutons adaptés au type de manœuvre (1 ou 2 boutons poussoirs).



Boîte à boutons à clé (standard ou eurocylindre)



Boîte à boutons sur paroi et/ou partagée

## Miroirs

MW (Miroir 3/4 large)  
 MH (Miroir 1/2)  
 MT (Miroir 3/4 étroit)  
 Miroir rétroviseur (EN 81-70)

## Protections

Bois  
 Inoxydable  
 PVC  
 Deux hauteurs de lisse

## Plinthes

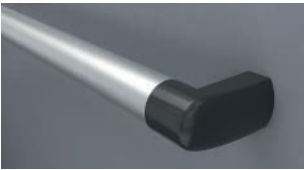
SK01 Anodized Aluminium (St St finish)  
 SK02 Lacquered Aluminium

### FINITION

01 Blanc  
 02 Fumé

## Mains courantes

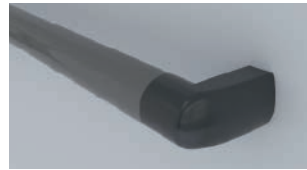
HR01 (Tube aluminium)



HR02 (Tube aluminium)



HR03 (Tube aluminium)



HR04 (Tube inoxydable)



## Matière boîte à boutons et/ou plafonds et/ou portes (cabine et palières)

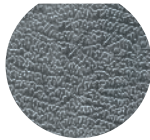
ST01  
St St Base



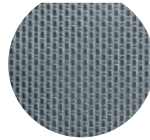
ST02  
St St Plus



ST03  
St St Elephant Skin Pattern



ST04  
St St Linen Pattern



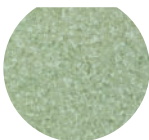
## Finition de sols

### SC-PVC HIGH

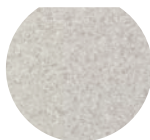
SC01  
Red Cherry



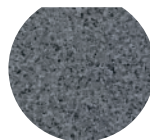
SC02  
Green Leaf



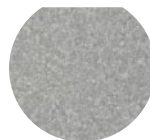
SC03  
Grey Ice



SC04  
Grey Storm



SC05  
Grey Silver



SC06  
Beige Sand



SC07  
Black Circles



### SW CÉRAMIQUES - Disponibilité sujette à dimension

SW01  
Black Basalt



SW02  
Grey Cement



SW03  
Grey Pearl



SW04  
Beige Basalt



SW06  
Brown Earth



### ME-AUTRES

ME01  
Chequered  
Aluminium



ME02  
St St Chequered  
Pattern



### AUTRES

- Décaissé pour granite (23 mm)
- Décaissé pour PVC (23 mm ou 3 mm dans cuvettes limites)